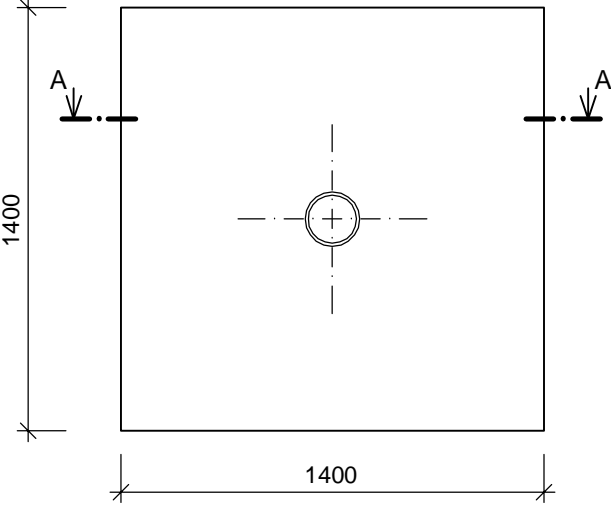


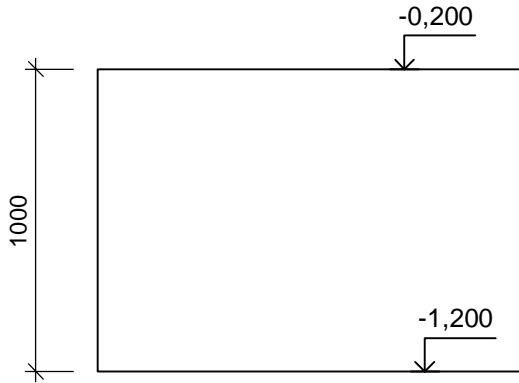
VÝKRES TVARU A VÝSTUŽE ZAKLADOVEJ PÄTKY ZP1, 4 ks

M 1:25

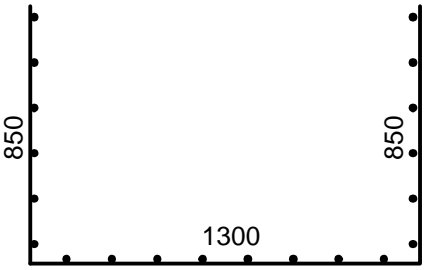
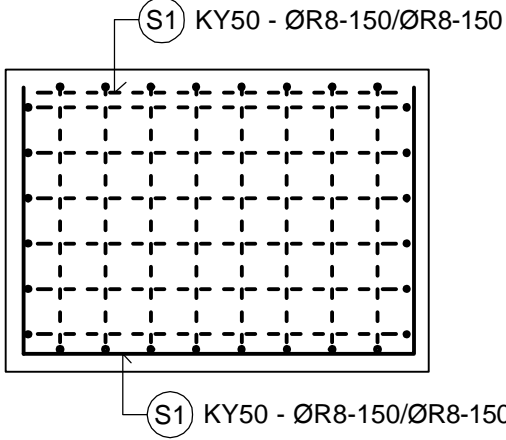
PÔDORYS



REZ A-A



REZ A-A



(S1) 2x KY50 - ØR8-150/ØR8-150
SIEŤOVINU ZOHNÚŤ DO POŽADOVANÉHO TVARU

VÝKAZ SIETI								
	SIET		DĹŽKA		ŠÍRKA	PLOCHA	HMOTNOST	CELK. HMOTNOST
	POL.	TYP	m	ks				
	1	KY50	3,00	8				
HMOTNOSŤ SPOLU kg					B500B			170,7

VÝKAZ VÝSTUŽE PRE 4ks ZÁKLADOVÝCH PÄTIEK
- V KAŽDEJ PÄTKE SÚ ULOŽENÉ DVE SIETOVINY S1 - JEDNA ZHORA , DRUHÁ ZOSPODU

POZNÁMKA:

VÝSTUŽ KÓTOVANÁ NA OS PRÚTA
KRYTIE DANÉ AKO KRYTIE STRMEŇA
VNÚTORNÝ PRIEMER ZAKRIVENIA VÝSTUŽE d=4Ø AK Ø<16mm, d=7Ø AK Ø>16mm
PRED ZAČATÍM BETONÁŽE JE POTREBNÉ PRESNE VYMERAŤ OTVORY A PRIERAZY
STYKOVANIE VÝSTUŽÍ SA MUSÍ PRESTRIEDAŤ
V MIESTE OTVOROV VÝSTUŽ VYREZAŤ

BETÓN STN EN 206-1: C20/25-XC2(SK)-CI 0,4-Dmax-16-S3
VÝSTUŽ: B500B
KRYTIE : 50mm

Návrh podľa STN EN 1992-1-1 - Navrhovanie betónových konštrukcií

ZODP. PROJEKTANT	VYPRACOVAL	KRESLIL	Ing. Tomáš Vrablec Na Kameni 1765/6 911 01 Trenčín Tel. č. : 0904 503 753 E-mail: tomasvrablec @ gmail.com	
Ing. TOMÁŠ VRABLEC	Ing. TOMÁŠ VRABLEC	Ing. TOMÁŠ VRABLEC		
MIESTO STAVBY: Trenčín, parc.č. 1531/214, okres Trenčín			FORMÁT 2xA4 DÁTUM 01/2019 ÚČEL RP	
INVESTOR: Mestský úrad Trenčín, Mierové námestie 2, 911 64 Trenčín				
NÁZOV STAVBY: ROZKVET - OPRAVA NÁMESTIA SO 101.3 - KRYTÁ BESIEDKA				
Časť: STATIKA				
OBSAH VÝKRESU: VÝKRES TVARU A VÝSTUŽE ZÁKLADOVEJ PÄTKY ZP1			MIERKA 1:50	Č. VÝKRESU 02